

Detta faktablad riktar sig till investerare och innehåller basfakta om denna fond. Detta är inte reklammaterial. Det är information som krävs enligt lag för att hjälpa dig att förstå vad en investering i fonden innebär och riskerna med detta. Du rekommenderas att läsa den så att du kan fatta ett välgrundat investeringsbeslut.

Nordiska Fonden (ISIN: SE0002834432) är en specialfond som förvaltas av AIF-förvaltaren Caprifol AB

MÅL OCH PLACERINGSINRIKTNING

Investerare

Fonden vänder sig till allmänheten. Investeraren (fondandelsägaren) bör räkna med att fondens värde kommer att variera med tiden. En investering i fonden bör därför betraktas som långsiktig.

Mål och strategi

Fonden är aktivt förvaltd med målsättning att på sikt överträffa fondens jämförelseindex (efter avdrag för avgifter och andra kostnader). Fondens medel placeras i aktier som är börsnoterade i Sverige, Danmark, Finland, Norge eller Island. För att kvala in i fonden bör bolagen uppvisa god lönsamhet, hög tillväxt, starka kassaflöden, finansiell stabilitet samt låg värdering. Fondens placeringsbestämmelser omfattas av undantag enligt 12 kap. 13 § lagen (2013:561) om förvaltare av alternativa investeringsfonder.

Teckning och inlösen av fondandelar

Fonden är öppen för teckning och inlösen av fondandelar den sista februari, maj, augusti och november. Anmälan om teckning eller inlösen av fondandel ska vara AIF-förvaltaren tillhanda senast 10 bankdagar före tecknings-/inlösendagen. Anmälan görs på särskild blankett som kan laddas ned från www.caprifol.se eller beställas hos AIF-förvaltaren.

Utdelning

Fonden lämnar inte utdelning.

RISK / AVKASTNINGSPROFIL

Lägre risk				Högre risk		
Typiskt lägre avkastning				Typiskt högre avkastning		
1	2	3	4	5	6	7

Fonden tillhör risk/avkastningskategori 5 därför att fondens historiska volatilitet (standardavvikelse) ligger i intervallet 10–15 %. Historiska data kan vara ett otillförlitligt mått på fondens framtida riskprofil. Den visade kategorin gäller inte garanterat i framtiden och fondens klassning kan förändras med tiden. Den lägsta kategorin innebär inte en riskfri investering.

Fonden eftersträvar en risknivå (standardavvikelse) som inte avviker onormalt stort från risknivån på fondens jämförelseindex. Den enskilt största risken är att hela aktiemarknaden emellanåt minskar i värde och att fondens marknadsvärde därigenom kan påverkas negativt (marknadsrisk). För en mer ingående beskrivning av fondens risker hänvisas till fondens informationsbroschyr.

AVGIFTER

Nedanstående avgifter avser räkenskapsåret 2016/17.

Engångsavgifter som tas ut före eller efter investeringstillfället

Teckningsavgift: –

Inlösenavgift: –

Avgifter som tas ut ur fonden under året

Årlig (fast) avgift: 1,00 %

Avgifter som tas ut ur fonden under särskilda omständigheter

Prestationsbaserad (rörlig) avgift: 0,93 %*

*) Beräkning: 10 % av fondens avkastning över jämförelseindex (VINX_SEK_GI). Principen "high water mark" tillämpas.

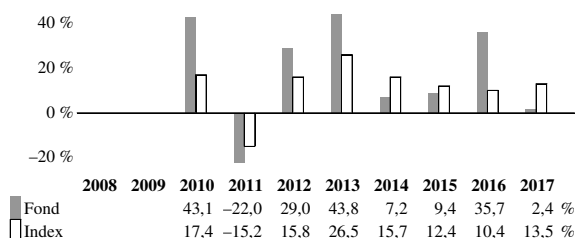
VINX_SEK_GI är ett nordiskt aktieindex (ISIN: SE0001633280). Utdelningar återinvesteras i indexet. Fondens informationsbroschyr beskriver indexet och innehåller ett exempel på hur den rörliga avgiften beräknas.

Avgifterna investeraren betalar används till att betala fondens driftskostnader. Dessa avgifter minskar investeringens potentiella tillväxt.

Courtage för köp och försäljning av aktier, kostnader för valuta-växling samt, i förekommande fall, utländsk kupongskatt belastar fonden.

TIDIGARE RESULTAT

Inklusive utdelningar och inflation. Efter avgifter och kostnader.



Fondens startdatum var den 1 september 2009. Tidigare resultat redovisas bara för hela kalenderår. Det tidigare resultatet har beräknats utifrån fondens respektive jämförelseindexets förändringar i SEK. Tidigare resultat har begränsat värde som vägledning om framtida resultat.

PRAKTISK INFORMATION

Fondandelsvärde

Fondandelsvärdet (NAV-kursen), dvs. fondens värde delat med antalet fondandelar, beräknas per den sista dagen varje månad och publiceras på www.caprifol.se.

Ytterligare information

Fondens informationsbroschyr kan laddas ned från www.caprifol.se eller beställas hos AIF-förvaltaren. Fondens ekonomiska rapporter kan beställas hos AIF-förvaltaren. Handlingarna finns tillgängliga på svenska och kan erhållas kostnadsfritt.

Kontaktuppgifter: Caprifol AB
Box 55668
102 15 Stockholm
Tel. 08-661 94 00
E-post: info@caprifol.se
Webbplats: www.caprifol.se

Förvaringsinstitut: Skandinaviska Enskilda Banken AB (publ)

Rättslig ställning, m.m.

Fonden är inte en juridisk person och kan inte förvärva rättigheter eller ta på sig skyldigheter.

Skattelagstiftningen i Sverige kan påverka investerarens personliga skattesituation.

Caprifol AB kan hållas ansvarigt endast om ett påstående i detta faktablad är vilseledande, felaktigt eller oförenligt med de relevanta delarna av fondens informationsbroschyr.

Denna fond är auktoriserad i Sverige och tillsyn över fonden utövas av Finansinspektionen. Dessa basfakta för investerare gäller per den 18 januari 2018.